



LANDRATSAMT AICHACH-FRIEDBERG

Fachstelle für pflegende Angehörige

Anmeldung für die Schulungsreihe als Kompaktangebot:

Bitte bis 02.10.2025 per Mail an die Fachstelle für pflegende Angehörige am Landratsamt Aichach-Friedberg:

E-Mail angehoerigenfachstelle@lra-aic-fdb.de

oder telefonisch bei Frau Manz unter:

Telefon 08251/92 – 1234

Für Fragen stehen wir Ihnen gerne zur Verfügung.

Falls Sie für die Dauer der Schulung Betreuung für Ihren Angehörigen benötigen, nehmen Sie gerne Kontakt mit dem Familienentlastenden Dienst für Senioren des BRK Aichach auf.

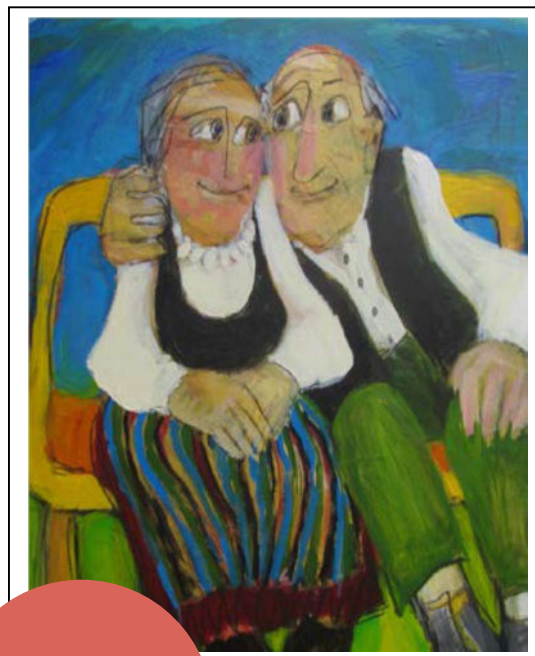
Telefon 08251/8856-66

E-Mail stieglbauer@aichach.brk.de

Die Fachstelle für pflegende Angehörige wird gefördert aus Mitteln des Bayerischen Staatsministeriums für Gesundheit, Pflege und Prävention



Titelbild: Helene Mitter: „Hommage an Anna und Hans“



Helene Mitter: „Hommage an Anna und Hans“

Teilnehmer-
zahl
begrenzt




LANDRATSAMT
AICHACH-FRIEDBERG
Münchener Str. 9 | 86551 Aichach

Telefon 08251 92-0
Telefax 08251 92-371
E-Mail poststelle@lra-aic-fdb.de

Schulungsreihe „Hilfe beim Helfen“

ein kostenloses Angebot für
Angehörige und Zugehörige von
Menschen mit Demenz



Als pflegende Angehörige oder Zugehörige von Menschen mit Demenz wissen Sie, dass sich mit Diagnose und fortschreitendem Krankheitsverlauf die Begegnungen verändern, der Alltag ein anderer wird. Neben Momenten der Zuversicht erleben Sie vermutlich Verunsicherung und von Angst geprägte Situationen. Diesen Gefühlen und den damit verbundenen Handlungsanforderungen möchte die von der Deutschen Alzheimer Gesellschaft entwickelte Schulungsreihe „Hilfe beim Helfen“ begegnen. Das Wissen über Demenzerkrankungen und die damit verbundenen Bedürfnisse sind eine wichtige Basis, um dem Gegenüber würdig begegnen zu können. Auch die Selbstpflege der An- und Zugehörigen ist eine wesentliche Voraussetzung, um seelische und körperliche Grenzen zu erkennen und achtsam mit diesen umgehen zu können.

Die Schulungsreihe bietet den Rahmen, sich in einer überschaubaren Gruppe mit Ihren Erfahrungen auszutauschen und fachlichen Input zu erhalten. Die einzelnen Veranstaltungen werden unter Begleitung einer kontinuierlichen Moderationsperson von Fachreferentinnen aus der Region durchgeführt.

Inhalte und Zeitplan im Überblick:

Die Veranstaltung findet in Reihe jeweils donnerstags, von 17.30 bis 19.30 Uhr im Nebengebäude des KH Friedberg, Hermann- Löns- Str. 4, 86316 Friedberg, Seminarraum 1 (5. OG, Aufzug vorhanden), statt.

Im Anschluss besteht bei einem kleinen Imbiss jeweils die Möglichkeit zu einem informellen Austausch bis 20.00 Uhr.

Modul 1 (09.10.2025):

Wissenswertes über Demenz

Modul 2 (16.10.2025):

Demenz verstehen

Modul 3 (23.10.2025):

Pflegeversicherung- Entlastungsangebote

Modul 4 (30.10.2025):

Den Alltag leben

Modul 5 (06.11.2025):

Informationen zu Recht

Modul 6 (13.11.2025):

Herausfordernde Situationen und Pflege

Modul 7 (20.11.2025):

Entlastung für Angehörige

Modul 8 (27.11.2025): Thema zur Wahl

(Verschiedene Wohnformen oder Letzte Lebensphase)