

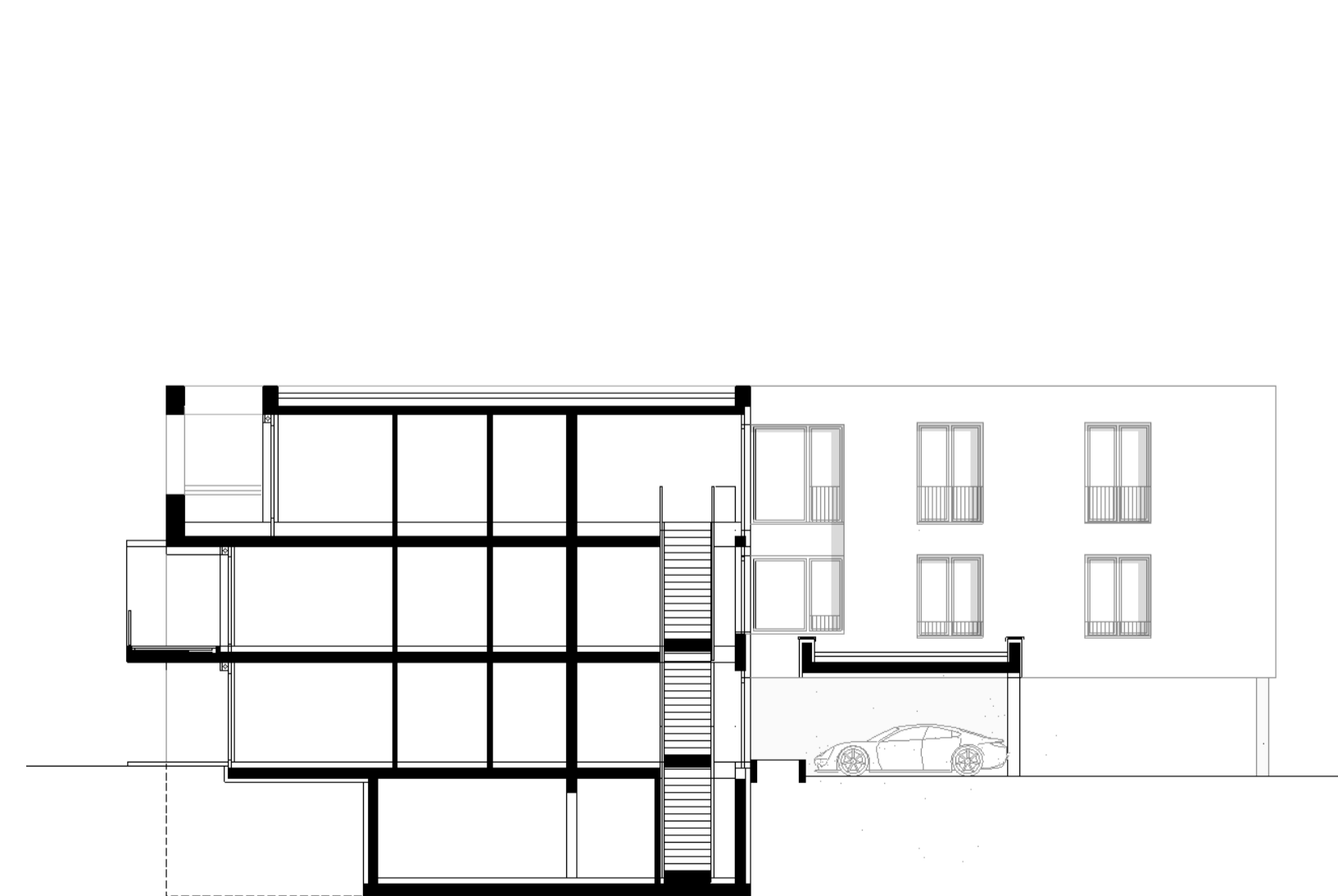
In städtebaulich undifferenzierter Umgebung bildet der Solitär einen Auftakt mit orientierender Wirkung.

Die 17 altersgerechten Wohnungen werden mit Tageslichtbezug über einen großzügigen, zentralen Erschließungshof mit ansprechender

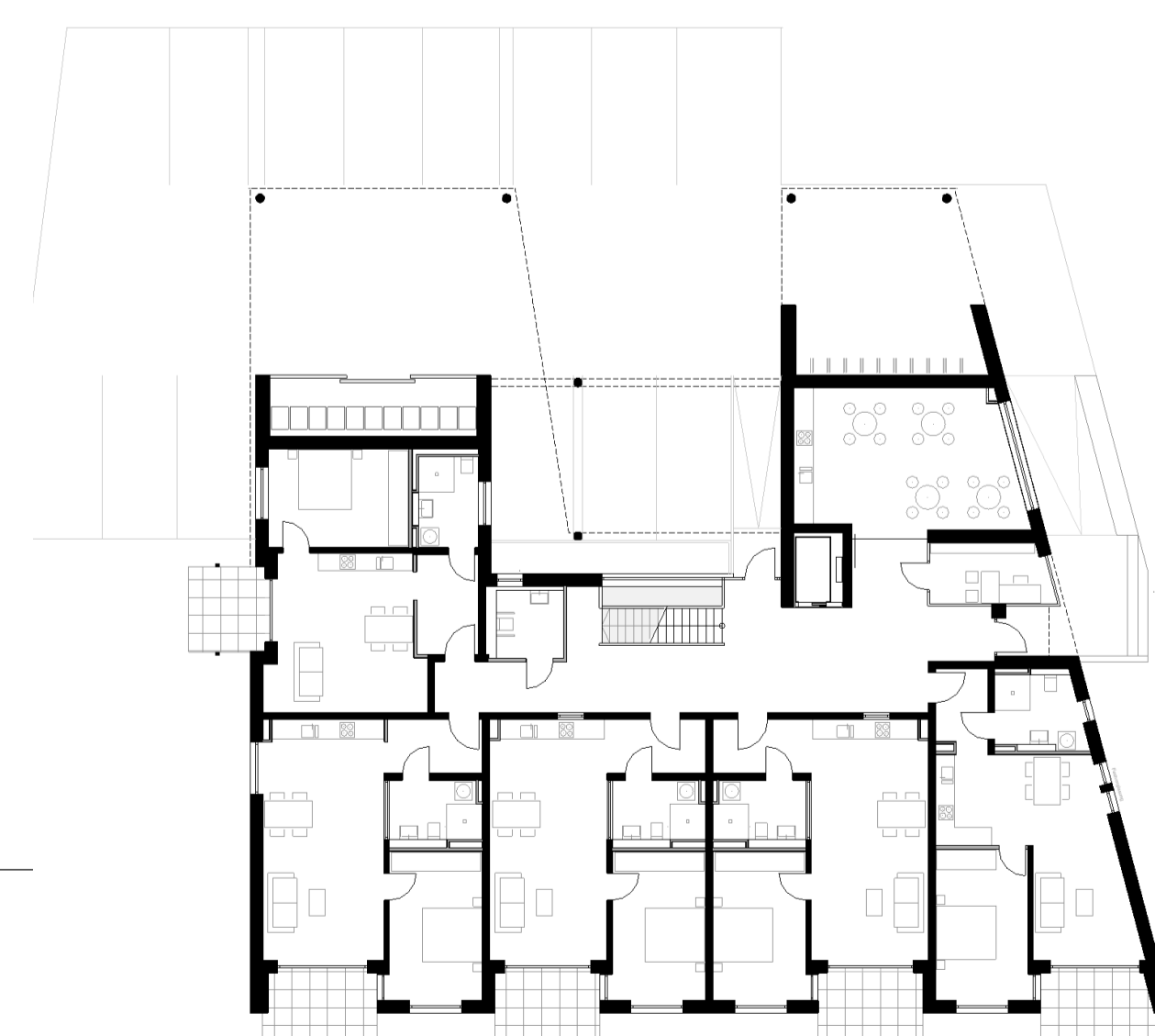
Treppe erschlossen. Die überdachten Freisitze der Wohnungen organisieren sich schallgeschützt nach Süden und Westen.

Neben dem Hauptzugang aus der Mozartstraße ist ein kleines Betreiberbüro und ein Gemeinschaftsraum zentral situiert.

Der ruhende Verkehr, Fahrradstellplätze und der Müllsammel-punkt sind unter dem schwebenden Baukörper blickgeschützt organisiert.



Gebäudeschnitt



Regelgrundriss E+1 | E+2



Wohngebäude in Aichach

Fotos: Maximilian Gottwald



Anerkennung

Bauherr

ASSET Bauen Wohnen GmbH
Graf-Bothmer-Straße 8
86157 Augsburg

Planer

Moosbichler Architekten
Schaezlerstraße 17
86150 Augsburg

Beurteilung

Städtebaulich überzeugend schließt die Wohnanlage die Siedlungsentwicklung im Norden Aichachs ab. Der Kopfbau besticht durch seine klare Architektursprache. Gekonnt gesetzte Negativeinschnitte lösen das große Bauvolumen ansprechend auf, es entstehen gut nutzbare Außenräume in den Obergeschossen mit einem hohen Wohnwert und gerahmten Landschaftsausblicken. Die vorbildliche Detailausbildung unterstreicht dieses Bild.

Gehölzstrukturen, die den Außenraum rhythmisieren, werden vermisst.